

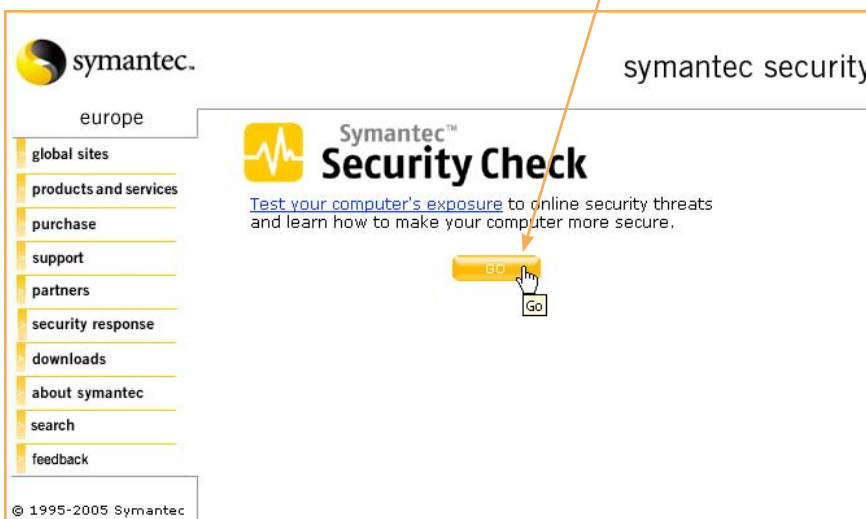
25. Comment contrôler notre PC

Comment vérifier si un ordinateur est sécurisé ou non ?

Voici la réponse à une question que beaucoup de personnes posent :
Aller sur : www.internetmonitor.lu et cliquer sur le lien d'image suivant.



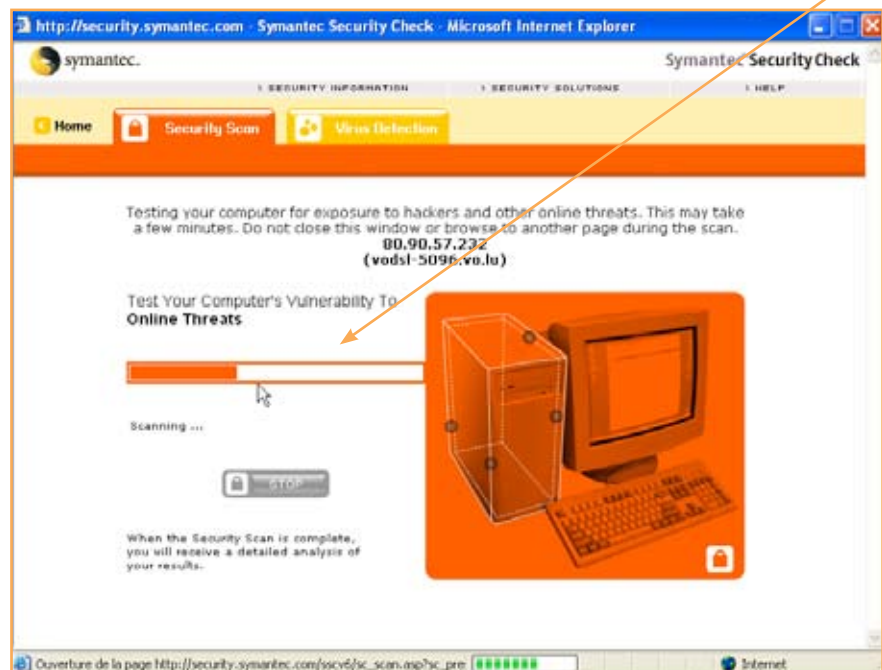
Une nouvelle fenêtre s'ouvrira. Cliquer sur **GO**.



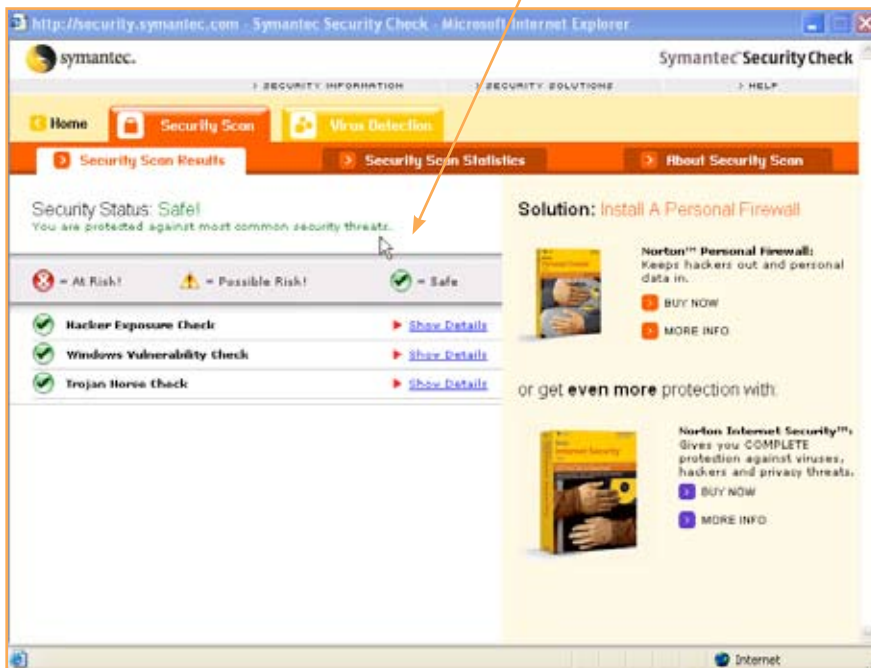
Sur la nouvelle fenêtre qui s'affiche alors, cliquer sur *START* dans la partie gauche en bas pour faire un test complet de sécurité de l'ordinateur.



L'écran suivant s'affichera, montrant la progression du scan en ligne.



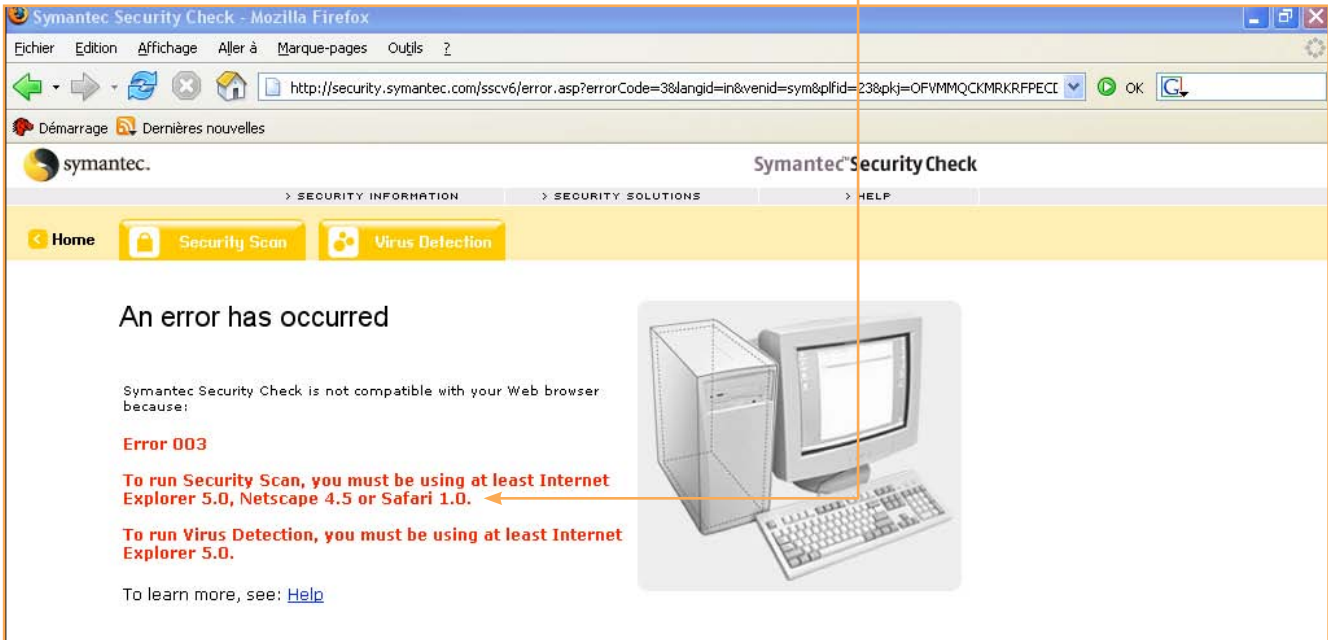
Le scan terminé, un nouvel écran s'affichera pour montrer les détails. Dans cet exemple, l'ordinateur scanné est sécurisé au maximum pour les **vulnérabilités connues actuellement** !



Si les résultats de votre ordinateur ne sont pas pareils à ceux montrés dans cet exemple, c'est que votre ordinateur court un risque. À ce moment-là, veuillez suivre à la lettre les conseils indiqués sur l'écran !



Attention: Ce test ne fonctionne pas avec Firefox, mais seulement avec les navigateurs suivants:



www.cte.lu

www.myschool.lu

www.mysecureit.lu

www.etwinning.lu



MINISTÈRE DE L'ÉDUCATION NATIONALE
ET DE LA FORMATION PROFESSIONNELLE
Centre de technologie de l'éducation



Copyright © 2005, www.myschool.lu

Tous droits réservés. Ce document est la propriété de mySchool! (CTE) et peut être reproduit pourvu qu'aucune modification ne soit effectuée et que cette notice soit préservée. Les informations véhiculées par la présente fiche le sont dans l'espoir qu'elles seront utiles. La responsabilité des auteurs ne pourra être engagée à aucun moment.